



081.06  
**TREPLIN DEC**

081.A6 - **MÉTHODOLOGIE, ORIENTATION ET EXPLORATION PROFESSIONNELLE**  
081.B6 - **INTÉGRATION AUX ÉTUDES COLLÉGIALES**



## **VOUS HÉSITEZ DANS VOTRE CHOIX DE PROGRAMME?**

- > Votre choix de programme n'est pas défini et vous souhaitez approfondir votre réflexion quant à votre choix d'orientation avant de vous inscrire dans un programme d'études?
- > Il vous manque des préalables pour faire une demande d'admission dans le programme d'études collégiales de votre choix?
- > Vous voulez vérifier si les études collégiales sont faites pour vous ou vous voulez améliorer vos chances de réussite en développant des méthodes de travail plus efficaces?
- > Vous désirez amorcer vos études collégiales, même si le programme dans lequel vous souhaitez étudier ne débute qu'à une session ultérieure, et ainsi compléter vos cours de formation générale communs à tous les programmes?

**Si vous avez répondu OUI à l'une de ces questions, le Tremplin DEC pourrait être une option pour vous. Pour savoir quel profil vous convient, consultez la page suivante.**

**POUR EN SAVOIR PLUS OU FAIRE UNE DEMANDE D'ADMISSION :**  
**[cegepgranby.ca/tremplindec](http://cegepgranby.ca/tremplindec)**

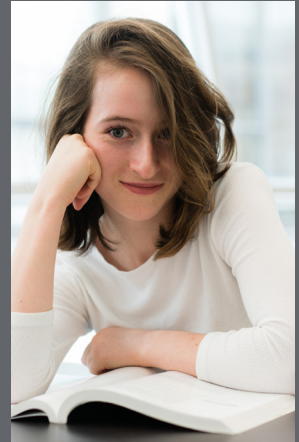
## DEUX PROFILS PROPOSÉS

Selon votre cheminement et l'offre de cours, vous aurez la possibilité de vous inscrire aux cours indiqués sous chaque profil.

### **Profil 081.A6**

#### **Méthodologie, orientation et exploration professionnelle**

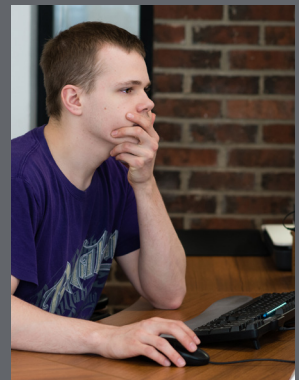
- > Éducation physique
- > Philosophie
- > Français
- > Anglais
- > Cours exploratoires (un ou deux selon les disponibilités)
- > Projet d'orientation et méthodes d'apprentissage
  - Meilleure connaissance de soi
  - Meilleure connaissance des programmes d'études et professions
  - Élaboration ou validation de votre projet d'orientation
  - Développement de pratiques efficaces d'apprentissage



### **Profil 081.B6**

#### **Intégration aux études collégiales**

- > Éducation physique
- > Philosophie
- > Français
- > Anglais
- > Cours exploratoires (un ou deux selon les disponibilités)



### **ADMISSION**

Le Tremplin DEC est offert aux trimestres d'automne et d'hiver.

### **CONDITIONS D'ADMISSION**

Répondre aux conditions générales d'admission du collégial.

### **PARTICULARITÉS**

- > Activités d'accueil favorisant le sentiment d'appartenance et la création de liens
- > Suivi par une équipe de professionnels (enseignant, conseiller en orientation, aide pédagogique individuel) durant toute la session
- > Possibilité de connaître nos programmes d'études par le biais de cours exploratoires (selon les disponibilités des cours)
- > Possibilité de s'inscrire au cours « Projet d'orientation et méthodes d'apprentissage » dans le profil Méthodologie, orientation et exploration professionnelle

